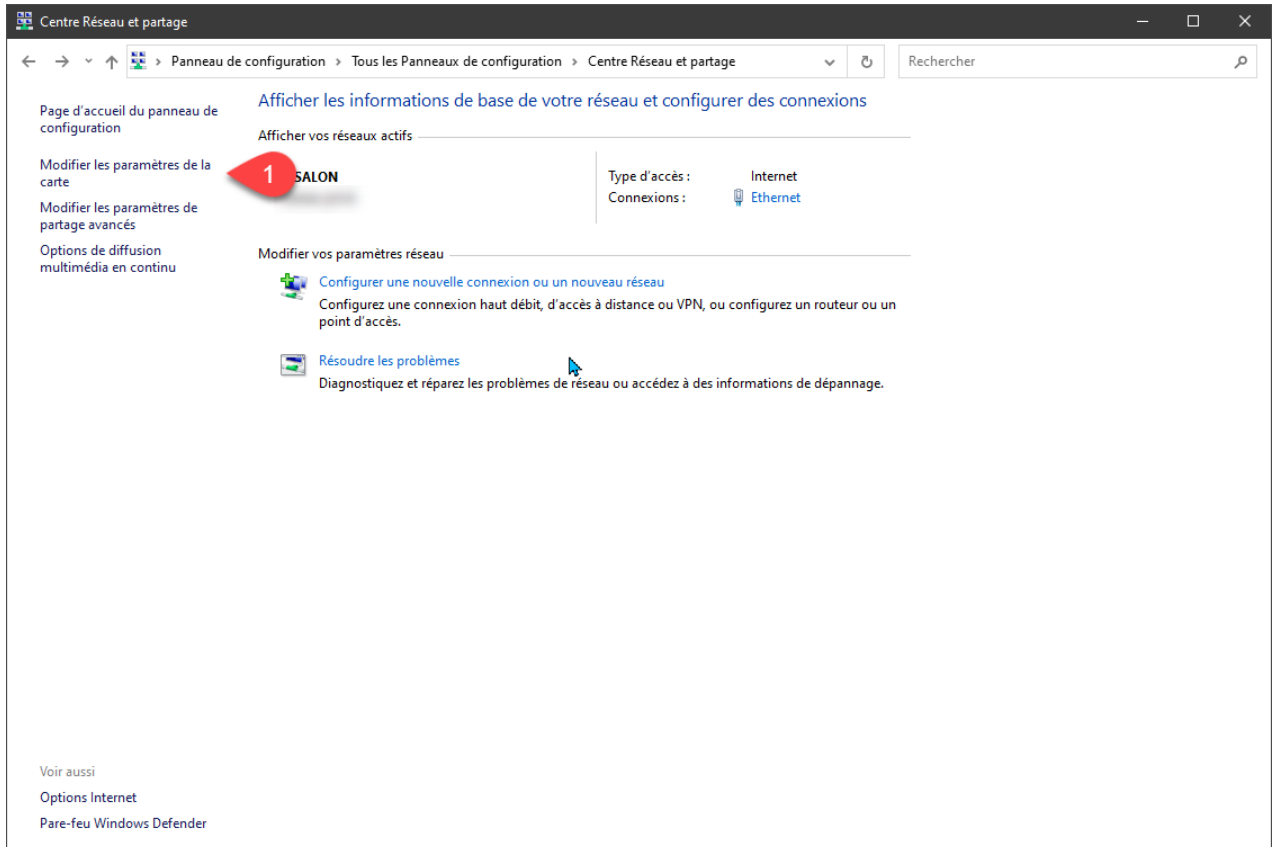


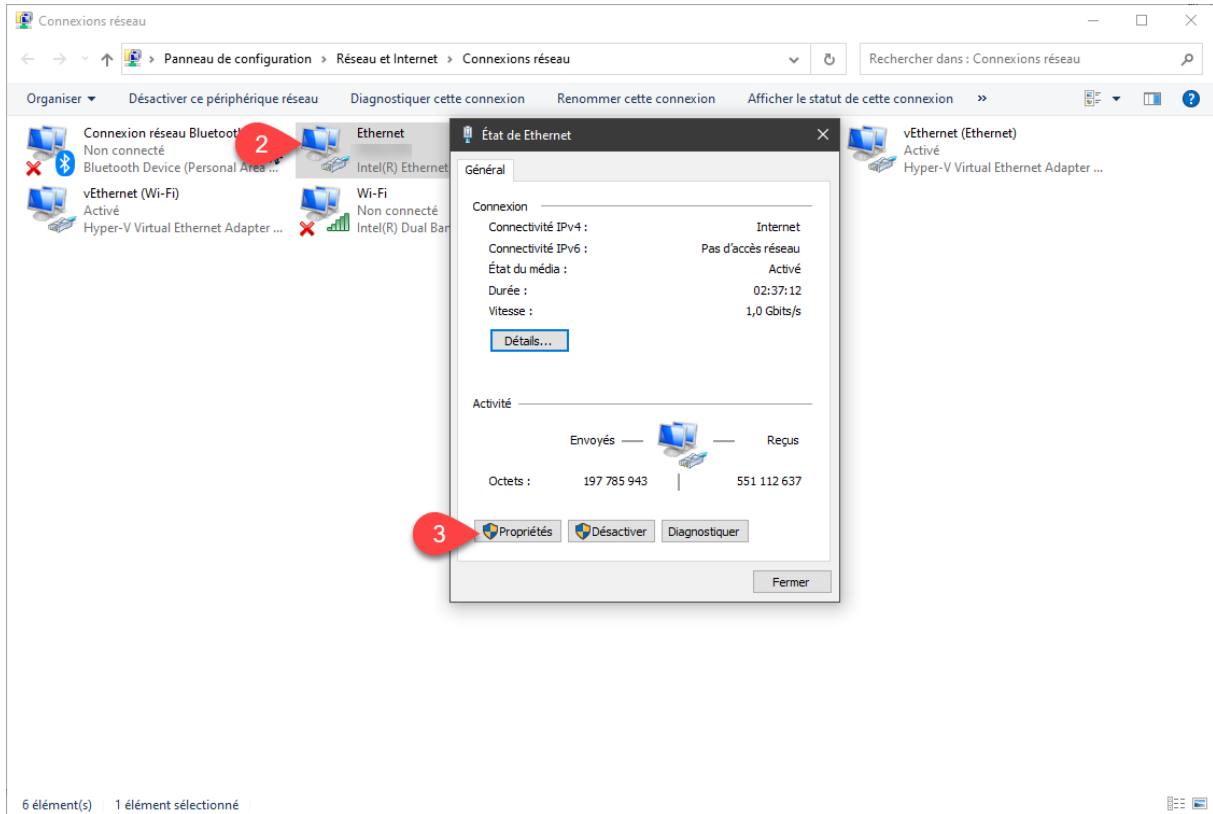
Attention la procédure intéresse uniquement les utilisateurs du DCPI qui l'utilisent hors établissement (les utilisateurs intra-établissement doivent se rapprocher de leur service informatique)

Pour les autres utilisateurs :
Ouvrir le Panneau de configuration de Windows puis
Centre réseau et partage



Cliquer sur modifier les paramètres de la carte (1)

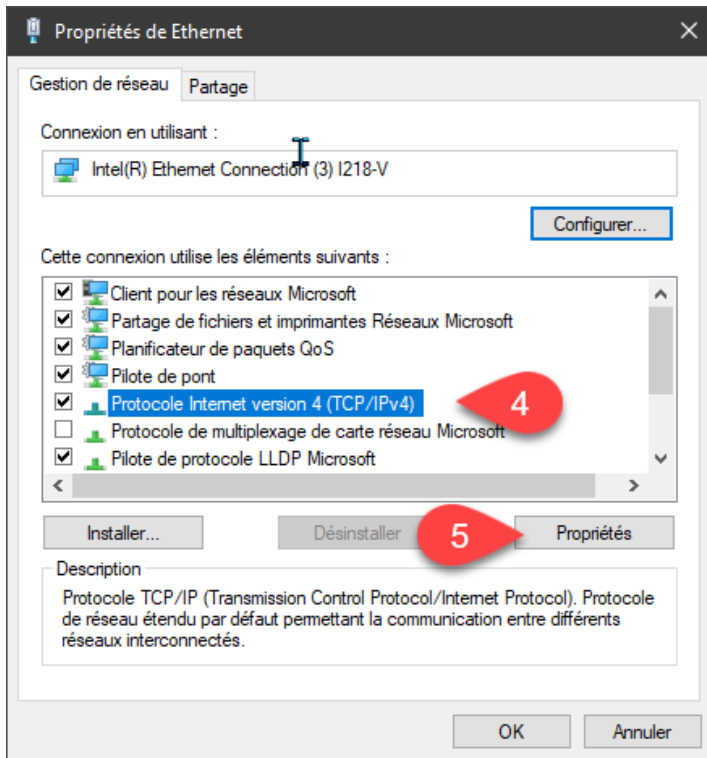
Double cliquer ou (bouton droit / propriété) sur la carte réseau ACTIVE (2)



Cliquez sur le bouton Propriété (3)

Sélectionner Protocole internet (4)

Cliquez sur le bouton propriété (5)



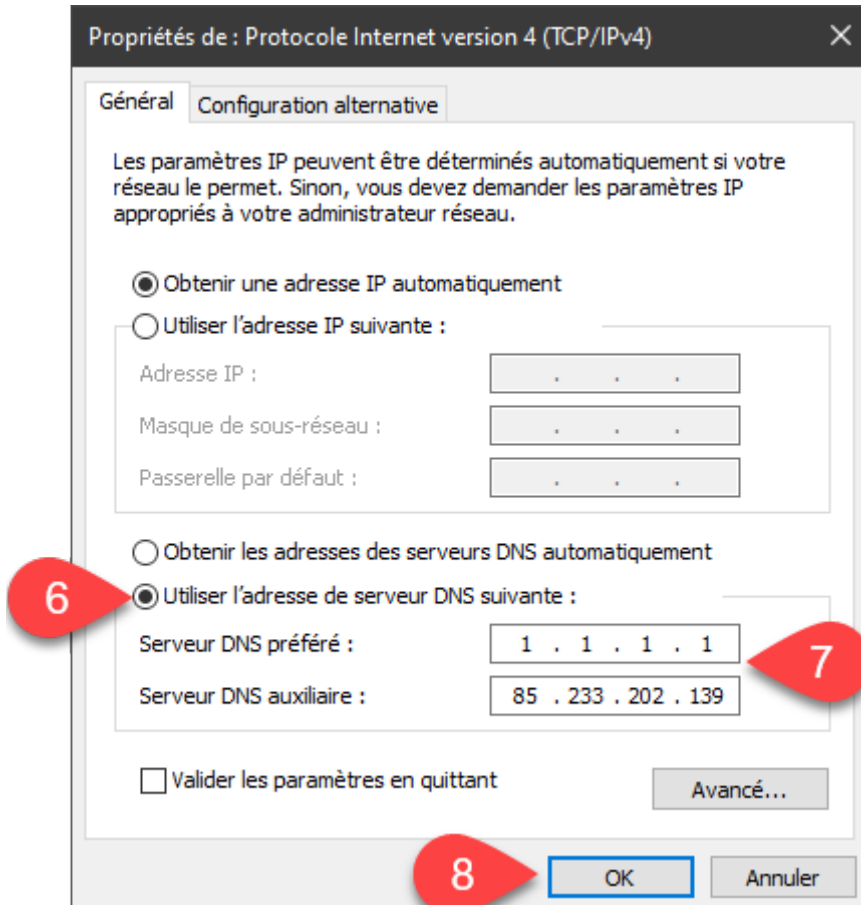
Sélectionner (6) Utiliser l'adresse de serveur DNS suivante

Et entrez (7) dans

Serveur DNS préféré le DNS de votre FAI ou public

Ici Cloudflare 1.1.1.1

Serveur DNS auxiliaire : 85.233.202.139 DNS de Maincare



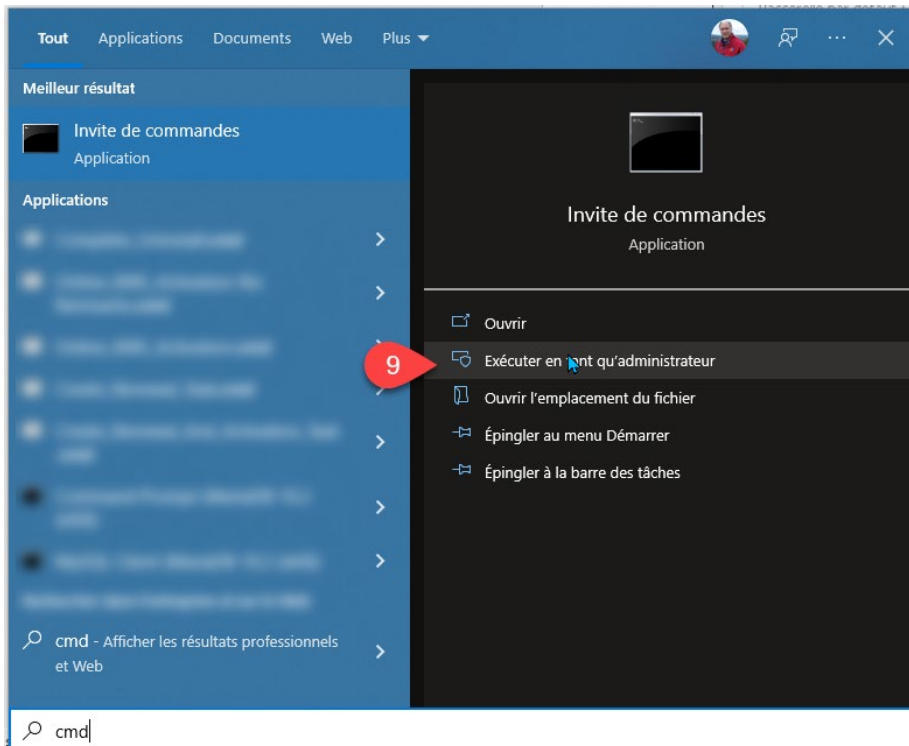
Validez (8)

Puis allez dans la zone de recherche Windows



Icone en forme de loupe près du menu démarrer

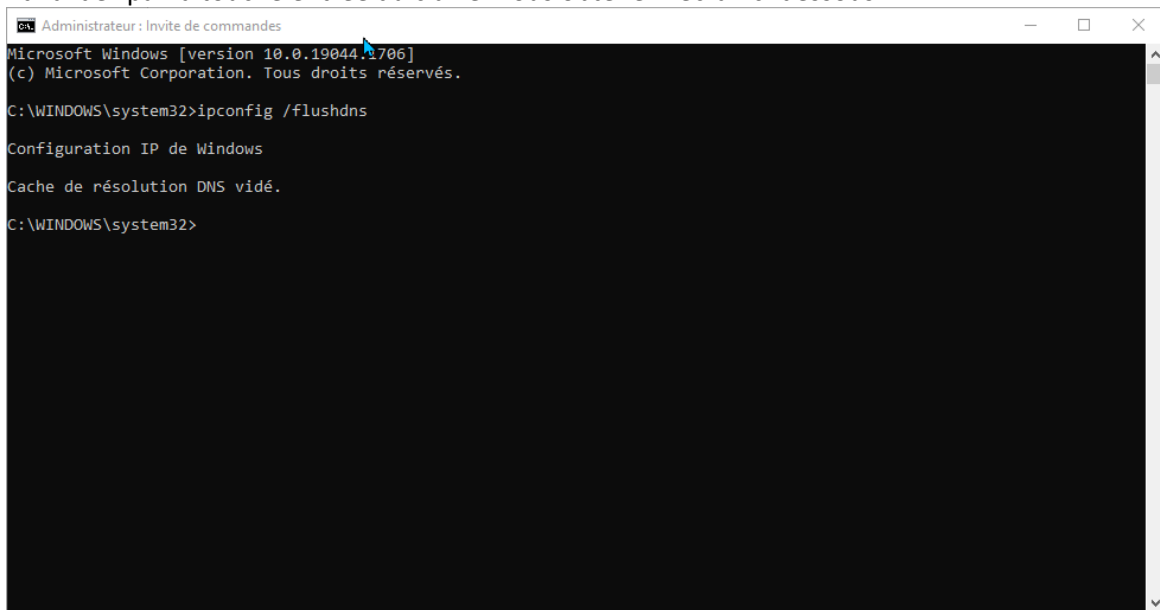
Puis entre au clavier : cmd



Cliquer sur Exécuter en mode administrateur (9) approuver le mode administrateur (répondre Oui)

Dans la fenêtre entrez la commande suivante :
Ipconfig /flushdns

Et validez par la touche entrée du clavier vous obtenez l'écran ci-dessous



```
Administrateur : Invite de commandes
Microsoft Windows [version 10.0.19044.1706]
(c) Microsoft Corporation. Tous droits réservés.

C:\WINDOWS\system32>ipconfig /flushdns

Configuration IP de Windows

Cache de résolution DNS vidé.

C:\WINDOWS\system32>
```

L'accès au DCPI devrait maintenant fonctionner