

MON SUIVI

Pensez à apporter, à chaque consultation, tous les résultats d'analyses et échographies.

Début de grossesse :

Début de congé maternité :

Date prévue d'accouchement :

► RENDEZ-VOUS ÉCHOGRAPHIE

Vers 12 semaines :
Vers 22 semaines :
Vers 32 semaines :

► COORDONNÉES DES PROFESSIONNELS DE SANTÉ

Professionnels	Tampon ou coordonnées du professionnel
Sage-femme de proximité	
Sage-femme établissement	
Médecin généraliste	
Gynécologue-Obstétricien	
Urgences/ Maternité	
Autres professionnels	

► AUTRES RENDEZ-VOUS (MÉDICAUX/ACCOMPAGNEMENT)

Avec...	Date et heure du rendez-vous

MES ENTRETIENS

- Consultation pré-conceptionnelle
- Bilan prénatal de prévention
- Entretien prénatal précoce (EPP)
- Entretien postnatal précoce (EPNP)

(Cochez la case une fois l'entretien fait)

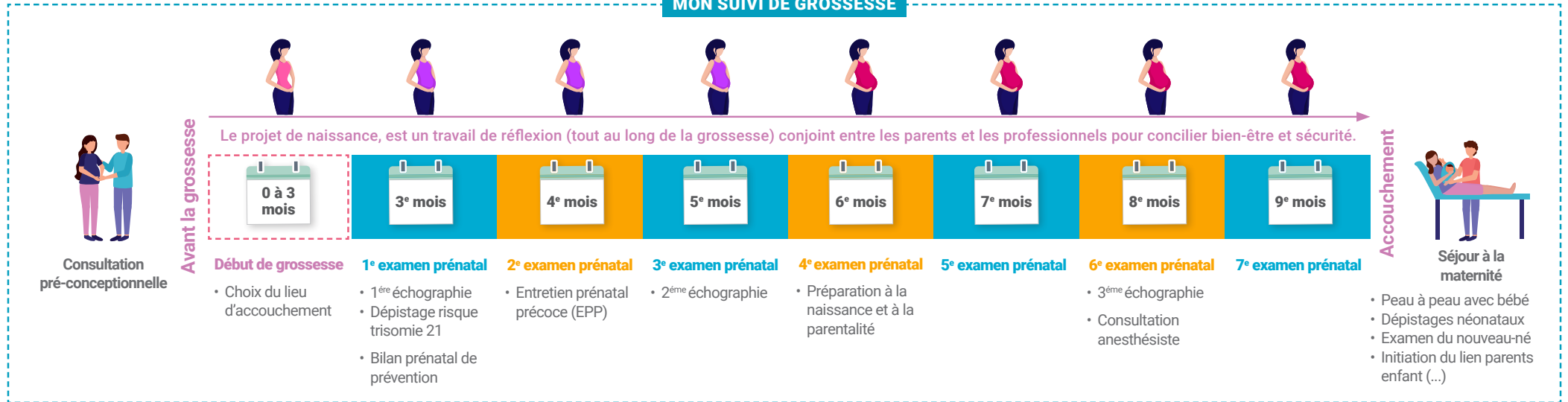


Mois après mois

MON SUIVI DE GROSSESSE

La période de la conception aux deux premières années de la vie après la naissance sont déterminantes pour le développement de votre enfant. C'est un moment de grands bouleversements. Un accompagnement dès le début de votre grossesse vous est proposé, médical et spécifique (bilan prénatal de prévention, entretien prénatal précoce, préparation à la naissance et à la parentalité...).

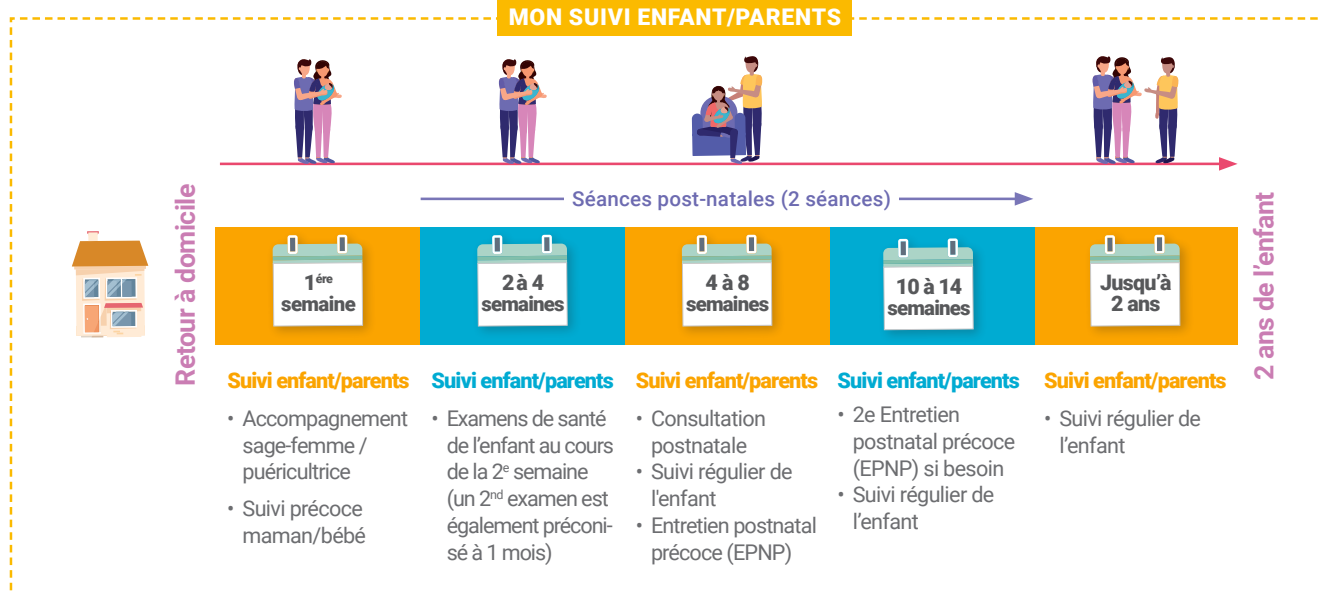
MON SUIVI DE GROSSESSE



1000 PREMIERS JOURS EN ANTÉNATAL ET POSTNATAL



MON SUIVI ENFANT/PARENTS



En 2 mots, qu'est-ce que...

► La consultation pré-conceptionnelle ?

C'est faire le point sur notre santé (vaccination, médicaments) et mode de vie (alimentation, activité physique...) avant de commencer une grossesse.

► Le bilan prénatal de prévention ?

Pour faire le point sur mes/nos habitudes de vie (alimentation, tabac, alcool, santé environnementale...), la vaccination, l'examen bucco dentaire mais aussi de mon accompagnement pendant la grossesse et au retour à domicile.

► L'entretien prénatal précoce (EPP) ?

Un espace de parole et d'écoute individuel ou en couple pour parler de l'arrivée du bébé, de mes/nos besoins. Une feuille de transmission sera remise pour l'équipe médicale responsable de mon suivi.

► La préparation à la naissance et à la parentalité ?

7 séances individuelles ou collectives avec des possibilités de préparations diverses.

► L'entretien postnatal précoce (EPNP) ?

Un espace de parole et d'écoute pour partager (seule ou en couple) avec un professionnel le vécu de ma grossesse, l'accouchement, les premiers temps avec mon enfant. Cet entretien permet si nécessaire la mise en place d'un soutien et d'un accompagnement.