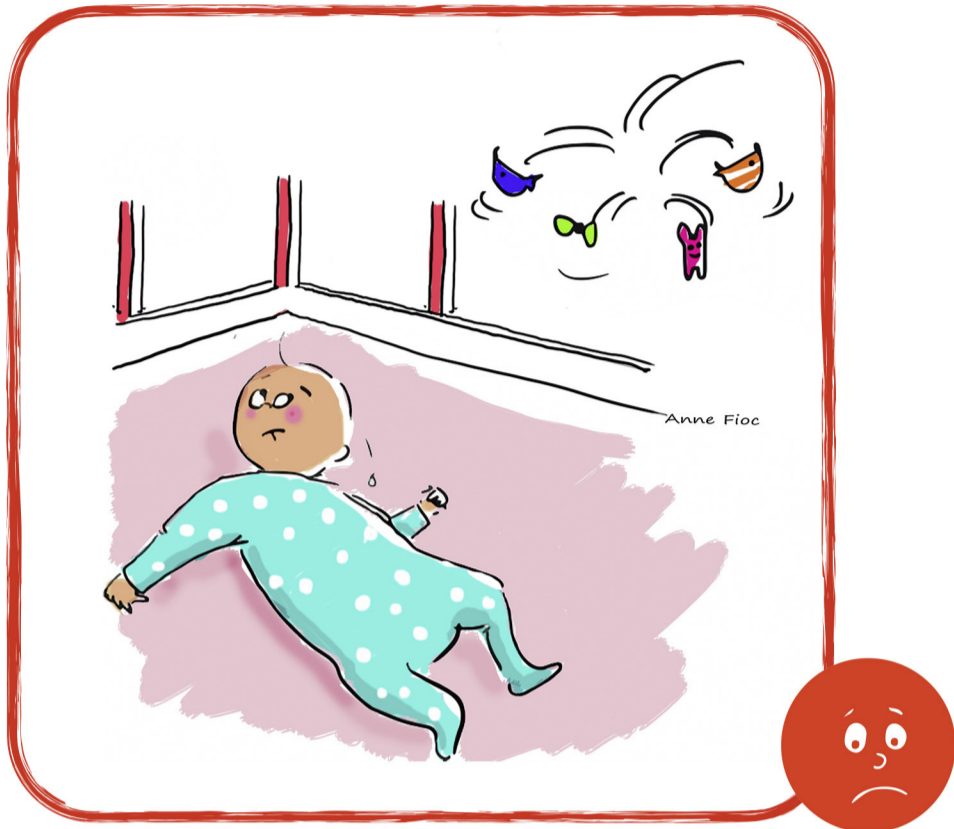


Mauvaises positions ? observez votre bébé !



*Il regarde toujours
du même côté.*



*Sa tête penche ou
commence à s'aplatir.*

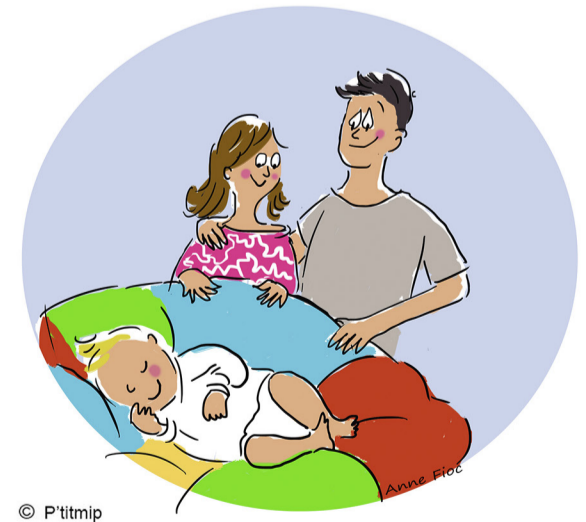
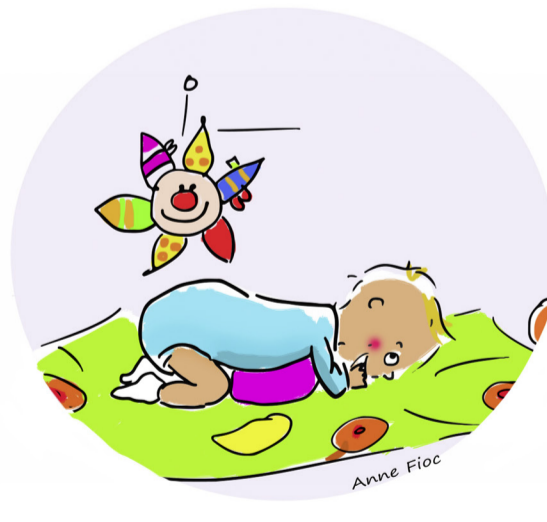
*Ça ne guérit pas tout seul,
sa tête restera plate et ça gênera son développement.*



**Il doit très rapidement être pris en
charge par un kinésithérapeute formé.
Parlez-en à votre médecin.**



**Tous les bébés ont besoin de ressentir des positions variées,
qui sont utiles à leur développement.**



Votre kiné adaptera la position sur le dos pour bien dormir la nuit.

Vous avez besoin d'aide, vous cherchez un professionnel formé ?

www.perinatalite-occitanie.fr

www.akpmip.org